

Fiche technique :

160 ATJ+



 **MANITOU**
HANDLING YOUR WORLD

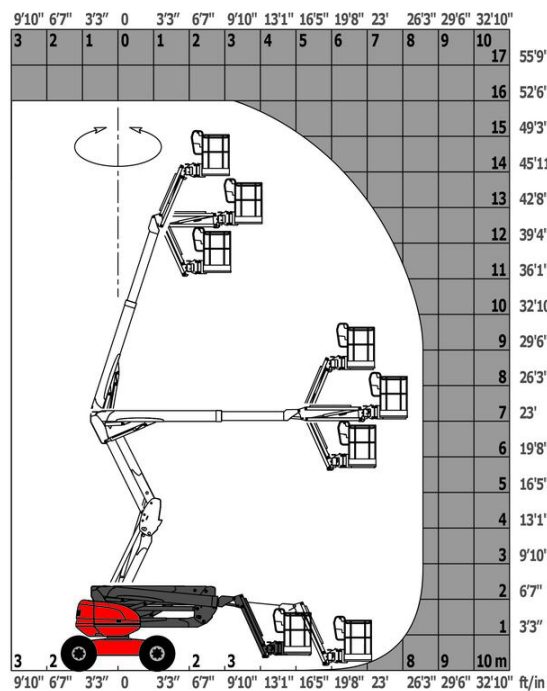
Capacités		Métrique	Impérial
Hauteur de travail	h21	16.21 m	53 ft 2 in
Hauteur de plate-forme	h7	14.21 m	46 ft 7 in
Déport maximal		8.52 m	27 ft 11 in
Surplomb		7.39 m	24 ft 3 in
Rotation du bras pendulaire (haut / bas)		+66.50 ° / -65.80 °	+66.50 ° / -65.80 °
Capacité de la nacelle	Q	408 kg	899 lb
Rotation tourelle		350 °	350 °
Rotation de la nacelle (droite / gauche)		90 ° / 90 °	90 ° / 90 °
Nombre de personnes (intérieur / extérieur)		3 / 3	3 / 3
Poids et dimensions			
Poids de la nacelle*		7500 kg	16535 lb
Longueur du panier x Largeur du panier	lp / ep	2.30 m x 0.90 m	7 ft 7 in x 2 ft 11 in
Hauteur plancher (accès)	h20	0.38 m	1 ft 3 in
Longueur hors-tout	l1	7.09 m	23 ft 3 in
Largeur hors tout	b1	2.38 m	7 ft 10 in
Hauteur hors tout	h17	2.47 m	8 ft 1 in
Longueur hors tout repliée	l9	4.89 m	16 ft 1 in
Hauteur hors tout repliée	h18 ***	2.94 m	9 ft 8 in
Déport du contrepoids (tourelle à 90°)	a7	0.19 m	7 in
Rayon de braquage extérieur	Wa3	4.03 m	13 ft 3 in
Garde au sol au centre de l'empattement	m2	0.40 m	1 ft 4 in
Empattement	y	2.20 m	7 ft 3 in
Performances			
Vitesse de translation - en mode transport		5 km/h	3 mph
Vitesse de translation - en mode travail		1 km/h	0.62 mph
Pente franchissable		45 %	45 %
Dévers autorisé		5 °	5 °
Roues			
Type de roues		Pneus gonflés mousse	Pneus gonflés mousse
Pneus standards		914 x 370 mm	914 x 370 mm
Roues motrices (avant / arrière)		2 / 2	2 / 2
Roues directrices (avant / arrière)		2 / 2	2 / 2
Freinage sur roues (avants / arrières)		0 / 2	0 / 2
Moteur/batterie			
Marque du moteur / Modèle du moteur		Kubota - D1105-E4B	Kubota - D1105-E4B
Norme moteur		Stage V	Stage V
Puissance du moteur I.C. (ch) / Puissance		24.80 ch / 18.50 kW	24.80 Hp / 18.50 kW
Divers			
Pression au sol		11.50 dan/cm2	167 PSI
Pression hydraulique		340 bar	4931 PSI
Capacité du réservoir hydraulique		54.20 l	14 US gal
Réservoir à carburant		52 l	14 US gal
Bruit à l'environnement (LwA)		< 105 dB	< 105 dB
Vibration sur l'ensemble mains/bras		< 0.50 m/s²	< 0.50 m/s²
Consommation quotidienne **		4.51 l	1 US gal
Conformité aux normes			
Cette machine est conforme aux normes :		Directives européennes : 2006/42/CE- Machines (EN280-1:2022 révisée) - 2004/108/CE (CEM) - 2006/95/CE (Basse tension)	Directives européennes : 2006/42/CE- Machines (EN280-1:2022 révisée) - 2004/108/CE (CEM) - 2006/95/CE (Basse tension)

*Varie selon les options et les normes du pays dans lequel la machine est livrée.

** Selon le cycle « REDUCE »

160 ATJ+ - Abaques

Abaque de charge pour nacelles métrique



160 ATJ+ - Schémas d'encombrement



Équipements

Standard
4 mouvements simultanés
4 roues directrices avec mode crabe
4 roues motrices
Aide au diagnostic intégré
Alarme sonore et témoins lumineux (dévers, surcharge, descente)
Avertisseur sonore dans le panier
Blocage du différentiel sur pont arrière
Compartment moteur avec serrure à clé
Déverrouillage du dévers
Easy link
Essieu avant oscillant
Gestion par palier du régime moteur
Grand écran de base en couleur
Gyrophare LED
Horamètre
Jauge à carburant avec témoin niveau bas
Large panier à trois entrées
Panier peint fortes charges 2.30 m
Pompe électrique de secours
Pont avant à glissement limité
Prédisposition 230V
Pédale de présence opérateur
Système d'élingage rapide et facile
Système de Protection Secondaire (SPS)
Système « Stop & Go »
Technologie bus CAN

Optionnel
Anti-démarrage codé
Batterie haute performance
Boîtes de rangement supplémentaires
Bouchon verrouillable pour réservoir carburant
Compartment moteur avec serrure à clé
Grand panier de 2,30 m avec porte latérale
Génératrice embarquée (3,5 ou 5kW)
Huile hydraulique biodégradable - Grade 32
Kit de sécurité - Hamais + casque
Panier étroit peint pour fortes charges de 1,80m
Peinture personnalisée
Pneus non marquants
Porte panneau
Porte tube
Prise 230V avec disjoncteur différentiel
Préchauffage de l'eau
Prédisposition eau
Réchauffeur de batterie
Réchauffeur huile hydraulique
Silencieux pare-étincelles
Écran de protection et tourelle de verrouillage par clés



Siège Social

B.P. 249 - 430 rue de l'Aubinière

44150 Ancenis Cedex - France

Tel: +33 (0)2 40 09 10 11 - Fax: +33 (0)2 40 09 10 97

www.manitou.com



Cette publication présente le descriptif des versions et possibilités de configuration des produits Manitou qui peuvent différer en équipement. Les équipements présentés dans cette brochure peuvent être de série, en option, ou non disponibles suivant les versions. Manitou se réserve le droit, à tout moment et sans préavis, de modifier les spécifications décrites et représentées. Les spécifications portées n'engagent pas le constructeur. Pour plus de détails, contactez votre concessionnaire Manitou. Document non contractuel. Présentation des produits non contractuelle. Liste des spécifications non exhaustive. Les logos ainsi que l'identité visuelle de l'entreprise sont la propriété de Manitou et ne peuvent être utilisés sans autorisation. Tous droits réservés. Les photos et schémas contenus dans la présente brochure ne sont fournis qu'à des fins de consultation et à titre indicatif.

Manitou BF SA - Société anonyme à conseil d'administration - Capital social : 39 668 399 euros - 857 802 508 RCS Nantes